

# 細胞成長因子と機能性ペプチドのダブル作用! まつげに塗るだけ、どんどん太く、ぐんぐん長く

ボリューム

ハリ

ツヤ

コシ

まつ毛美人、極まる!

## 細胞成長因子(グロースファクター)とは?

細胞の再生を促進する人の体内で作られるタンパク質の一種です。細胞の生まれ変わりを促す働きがあることから「細胞成長因子」(グロースファクター)と呼ばれています。数十年前から人工的に生産され始め皮膚の治療や育毛などの再生分野で活躍しています。生まれたばかりの赤ちゃんの肌が若々しいのはプラセンタに多く含まれるグロースファクターが影響しています。

### 細胞成長因子

ヒトオリゴペプチド-5 (KGF)  
ヒトオリゴペプチド-11 (VEGF)  
ヒトオリゴペプチド-13 (aFGF)  
ヒトオリゴペプチド-21 (IGF-2)

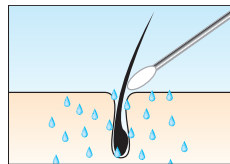
### 機能性ペプチド

ヒトオリゴペプチド-16 (チモシンβ4)  
アセチルデカペプチド-3 (レジュライン)

## 痛んだまつ毛専用の高濃度美容液

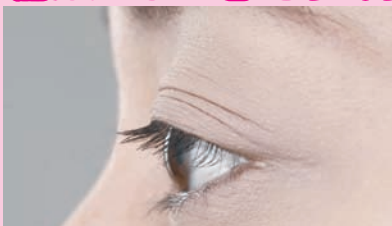
「エテルナ アイラッシュエッセンス」は、細胞成長因子(グロースファクター)を国内基準の100倍の高濃度で配合したまつ毛専用美容液。まつ毛用商品に細胞成長因子を応用したのは、日本初! 4種類の細胞成長因子と2種類の機能性ペプチドを配合。凍結乾燥原料に比べその効果が10倍高いと言われる生原料を惜しげもなく使用しました。さらに、美容整形技術で名高い韓国のトップレベルのナノ化技術を採用し、よりまつ毛の毛根まで成分が働きかけます。現代の最先端医学にも使われる注目成分の働きで、「太く」「長く」「ボリューム感のある」まつ毛に導き、目元の印象を高めます。

## 発売当初は1gあたり8,000万円の高級成分 4種類の細胞成長因子と2種類の機能性ペプチド配合



IGF-2、aFGF、VEGF、KGF、チモシンβ4、レジュラインの4種類の細胞成長因子と2種類の機能性ペプチドの働きが、毛根と素肌に働きかけ、健康なまつげを育み、まつげの成長を助けます。

## 痛んだ"まつ毛"もすくすく、目元の印象が変わる!!



### マスカラなどでいたんだまつ毛

ウォータープルーフのマスカラやつけまつ毛の接着剤で、まつ毛はどんどん痛んできます。



### ボリュームも長さも美しいまつ毛

ボリュームも長さも美しいまつ毛は目元の印象をガラリと変えます。つけまつ毛のような不自然さありません。



## つけまつ毛を卒業できそうです

中村 愛さん

まつ毛の太さも長さも物足りなくて、高校生以来からずっとつけまつ毛を使っていました。そろそろ自然な感じのまつ毛にしたいと思って使ってみました。だんだんボリュームが出てきた感じがします。使い続けて長さも長くなることを期待しています。



無香料

抜け毛、枝毛、切れ毛…、  
メイクで痛めつけられた「まつげ」に

## エテルナ アイラッシュエッセンス 2,800円(2,940円税込)

●成分:水、ヒトオリゴペプチド-5、ヒトオリゴペプチド-11、ヒトオリゴペプチド-13、ヒトオリゴペプチド-16、ヒトオリゴペプチド-21、アセチルデカペプチド-3、レシチン、ダイズ油、グリセリン、酢酸トコフェロール、フェノキシエタノール  
●内容量:4.5ml ●日本製